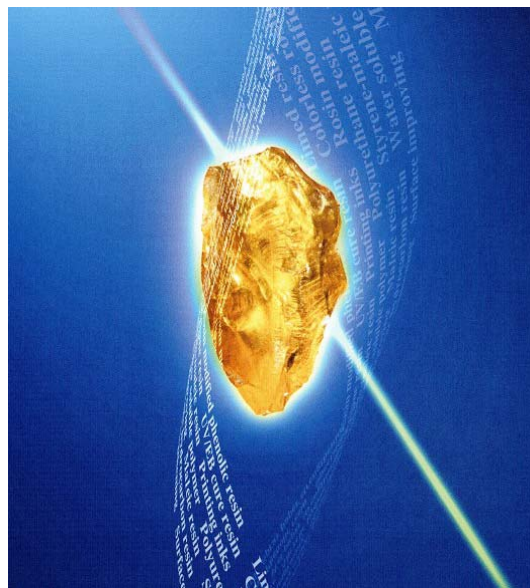


DATA BOOK 2009

2009年 5月7日

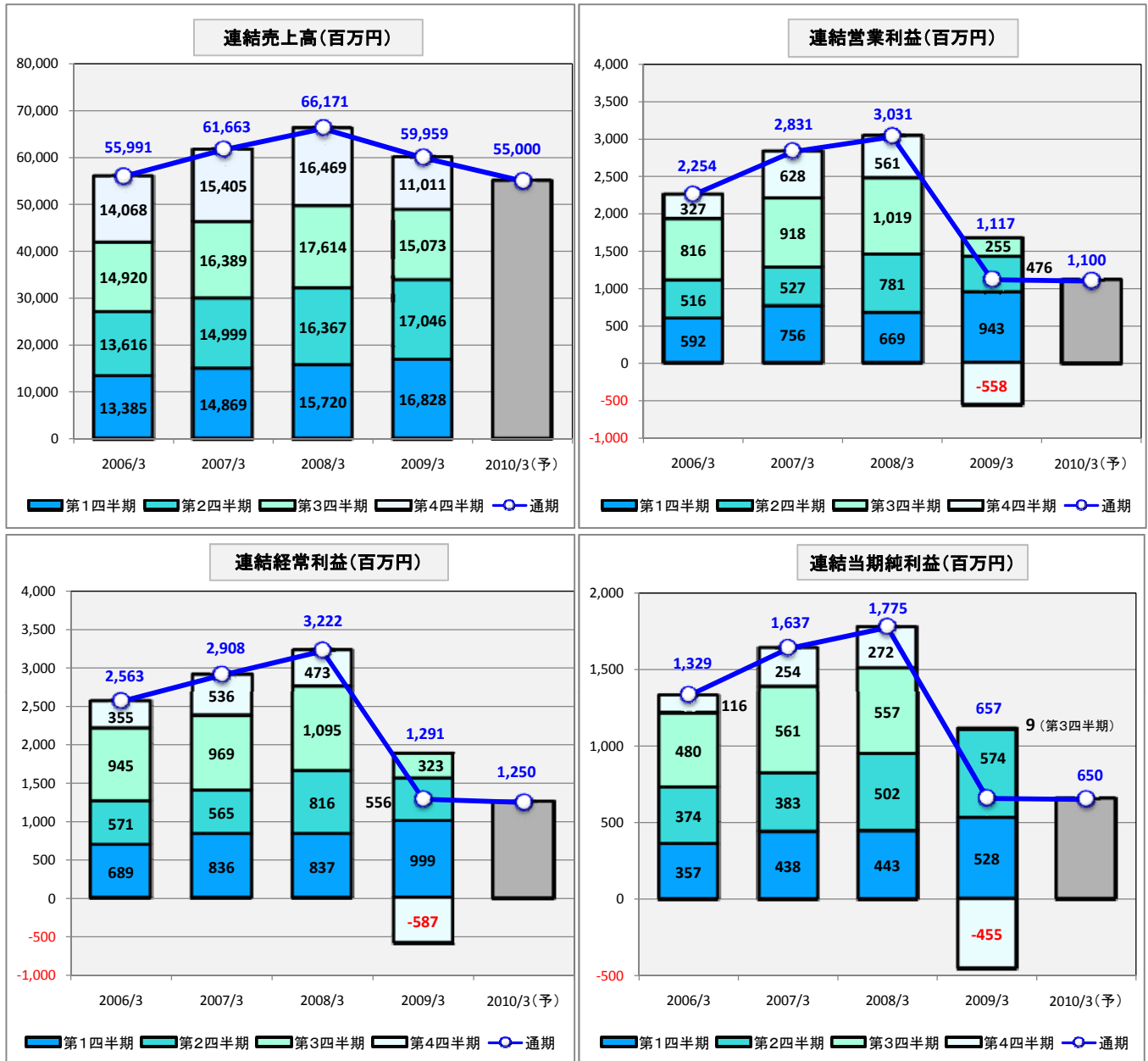
2009年3月期決算



荒川化学工業株式会社

証券コード: 4968

*** 連結業績推移**



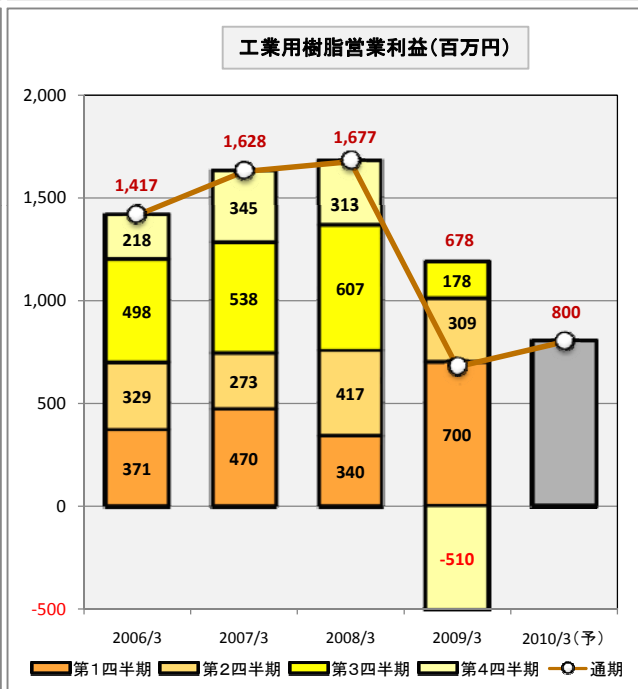
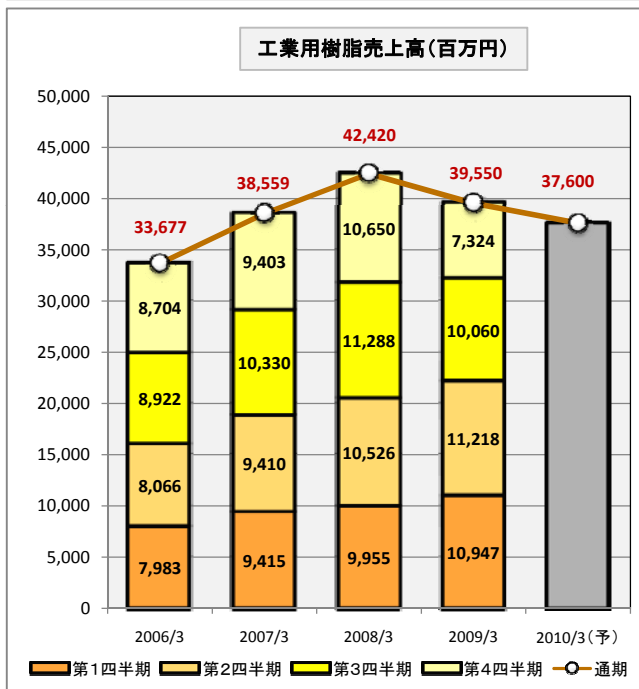
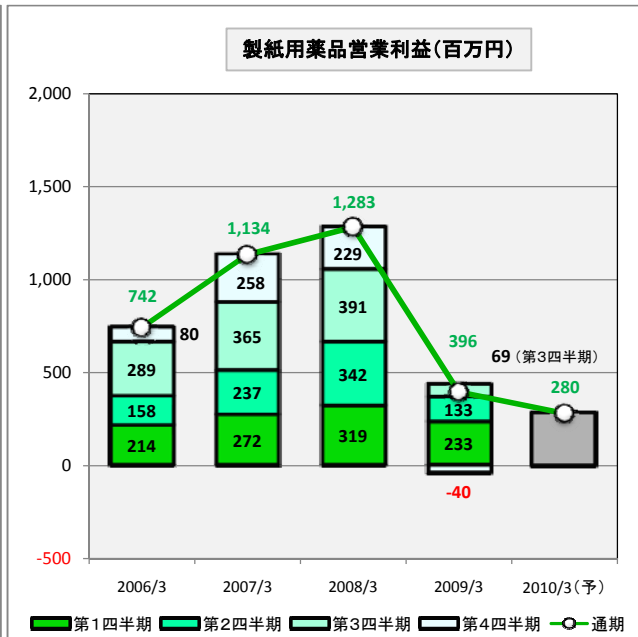
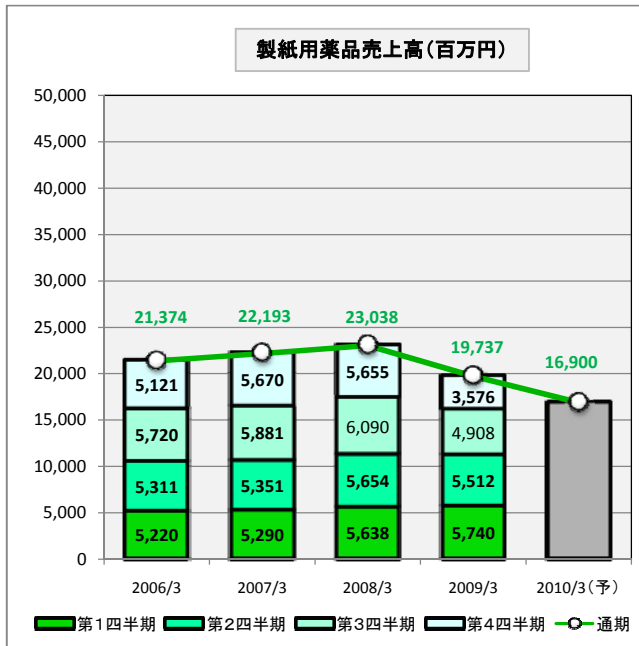
連結業績	2006/3		2007/3		2008/3		2009/3		2010/3(予)	
	百万円	増減(%)	百万円	増減(%)	百万円	増減(%)	百万円	増減(%)	百万円	増減(%)
売上高	55,991	8.8	61,663	10.1	66,171	7.3	59,959	△ 9.4	55,000	△ 8.3
営業利益	2,254	△ 24.9	2,831	25.6	3,031	7.1	1,117	△ 63.1	1,100	△ 1.5
経常利益	2,563	△ 20.8	2,908	13.5	3,222	10.8	1,291	△ 59.9	1,250	△ 3.2
当期純利益	1,329	△ 27.2	1,637	23.2	1,775	8.4	657	△ 63.0	650	△ 1.1

*** 個別業績推移**

個別業績	2006/3		2007/3		2008/3		2009/3		2010/3(予)	
	百万円	増減(%)	百万円	増減(%)	百万円	増減(%)	百万円	増減(%)	百万円	増減(%)
売上高	48,183	9.7	51,389	6.7	54,410	5.9	49,850	△ 8.4	45,500	△ 8.7
営業利益	1,158	△ 35.9	1,296	11.9	1,434	10.6	586	△ 59.1	500	△ 14.7
経常利益	1,885	△ 22.4	2,112	12.1	2,433	15.2	1,465	△ 39.8	1,300	△ 11.3
当期純利益	1,243	△ 23.9	1,359	9.4	1,571	15.6	695	△ 55.8	800	15.1

* 2008年3月期以前の四半期業績数値は、四半期会計基準に則したのではなく、便宜上の比較対象として掲載した参考数値であります。

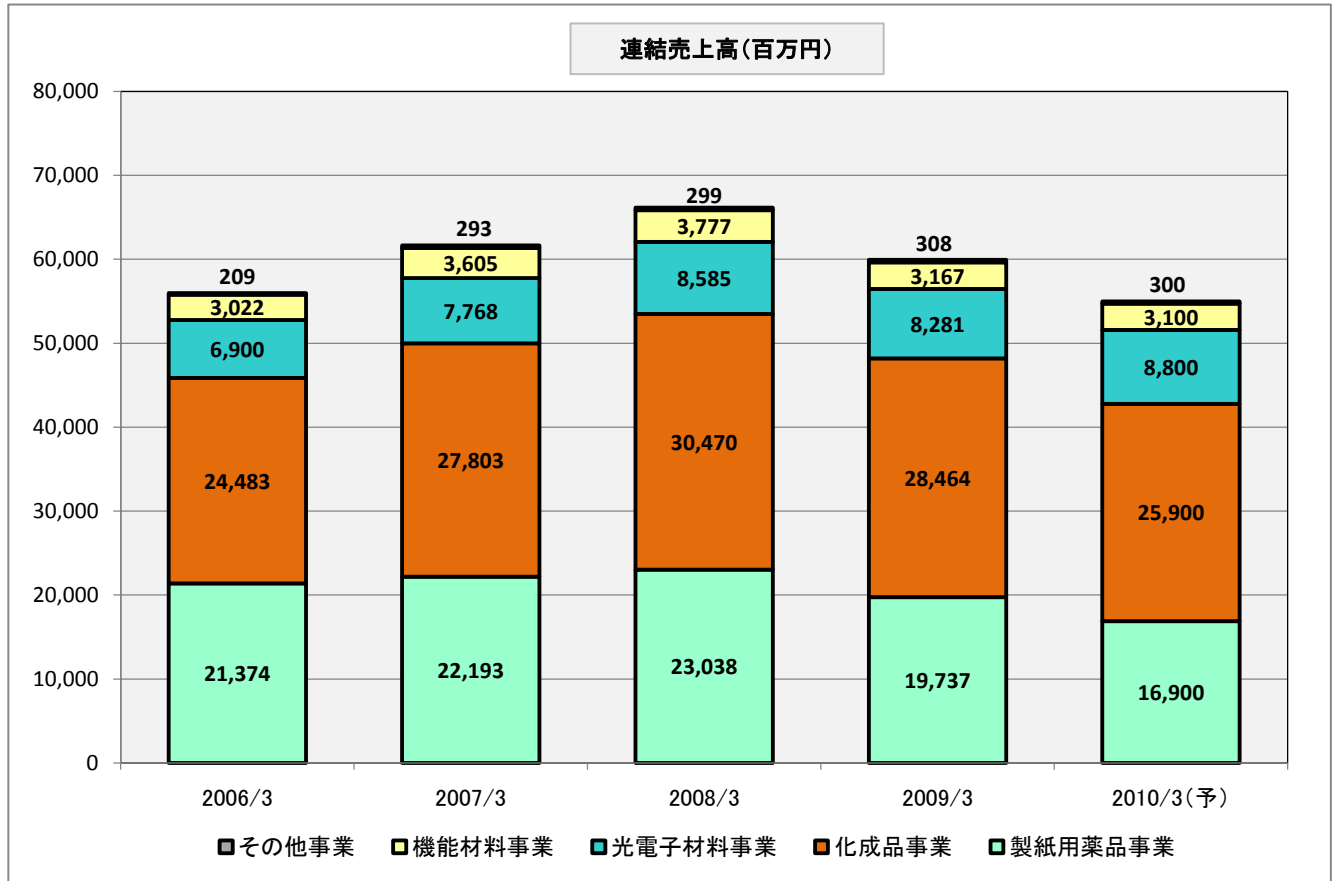
* 連結セグメント業績推移



連結セグメント業績		2006/3		2007/3		2008/3		2009/3		2010/3(予)	
		百万円	増減(%)	百万円	増減(%)	百万円	増減(%)	百万円	増減(%)	百万円	増減(%)
製紙用薬品	売上高	21,374	9.1	22,193	3.8	23,038	3.8	19,737	△ 14.3	16,900	△ 14.4
	営業利益	742	△ 23.0	1,134	52.9	1,283	13.1	396	△ 69.1	280	△ 29.4
	営業利益率	3.5%		5.1%		5.6%		2.0%		1.7%	
工業用樹脂	売上高	33,677	8.0	38,559	14.5	42,420	10.0	39,550	△ 6.8	37,600	△ 4.9
	営業利益	1,417	△ 29.4	1,628	14.9	1,677	3.0	678	△ 59.6	800	17.9
	営業利益率	4.2%		4.2%		4.0%		1.7%		2.1%	
その他	売上高	939	34.5	910	△ 3.0	712	△ 21.8	671	△ 5.7	500	△ 25.6
	営業利益	94	216.8	67	△ 28.1	69	2.8	42	△ 39.2	20	△ 52.8
	営業利益率	10.0%		7.4%		9.8%		6.3%		4.0%	
合計	売上高	55,991	8.8	61,663	10.1	66,171	7.3	59,959	△ 9.4	55,000	△ 8.3
	営業利益	2,254	△ 24.9	2,831	25.6	3,031	7.1	1,117	△ 63.1	1,100	△ 1.5
	営業利益率	4.0%		4.6%		4.6%		1.9%		2.0%	

* 2008年3月期以前の四半期業績数値は、四半期会計基準に則したのではなく、便宜上の比較対象として掲載した参考数値であります。

* 事業分野別業績推移



連結売上高	2006/3		2007/3		2008/3		2009/3		2010/3(予)	
	百万円	増減(%)	百万円	増減(%)	百万円	増減(%)	百万円	増減(%)	百万円	増減(%)
製紙用薬品事業	21,374	9.1	22,193	3.8	23,038	3.8	19,737	△ 14.3	16,900	△ 14.4
化成品事業	24,483	9.3	27,803	13.6	30,470	9.6	28,464	△ 6.6	25,900	△ 9.0
基盤事業計	45,858	9.2	49,996	9.0	53,509	7.0	48,202	△ 9.9	42,800	△ 11.2
占有率	81.9%		81.1%		80.9%		80.4%		77.8%	
光電子材料事業	6,900	4.7	7,768	12.6	8,585	10.5	8,281	△ 3.5	8,800	6.3
機能材料事業	3,022	13.3	3,605	19.3	3,777	4.8	3,167	△ 16.1	3,100	△ 2.1
伸長事業計	9,923	7.2	11,373	14.6	12,362	8.7	11,448	△ 7.4	11,900	3.9
占有率	17.7%		18.4%		18.7%		19.1%		21.6%	
その他	209	△ 7.0	293	40.0	299	2.0	308	3.0	300	△ 2.9
合計	55,991	8.8	61,663	10.1	66,171	7.3	59,959	△ 9.4	55,000	△ 8.3

* 製紙薬品事業……サイズ剤、紙力増強剤、塗工紙用薬品、等

* 化成品事業……印刷インキ用樹脂、塗料用樹脂、粘着・接着剤用樹脂、合成ゴム重合用乳化剤、超淡色ロジン、等

* 光電子材料事業……光硬化型樹脂、電子材料用配合製品、有機・無機ハイブリッド樹脂、等

* 機能材料事業……精密部品洗浄剤、精密部品洗浄機械、機能性ファインケミカル製品、クリームはんだ、等

* その他事業……不動産仲介、損害保険、等

経営指標等

	2006/3	2007/3	2008/3	2009/3	2010/3(予)	
設備投資額(百万円)(連結)	4,919	1,574	2,991	1,349	3,780	
(完工ベース)(個別)	2,110	989	958	1,098	2,300	
設備投資額(百万円)(連結)	4,467	2,624	2,274	1,562	3,400	
(キャッシュフローベース)(個別)	1,966	1,070	1,070	1,316	2,120	
減価償却費(百万円)(連結)	1,655	1,832	2,091	2,183	2,360	
(個別)	1,208	1,150	1,370	1,462	1,650	
研究開発費(百万円)(連結)	2,257	2,321	2,495	2,637	3,110	
(個別)	1,899	1,971	2,170	2,325	2,800	
有利子負債(百万円)(連結)	6,785	9,829	8,275	10,147	9,560	
(個別)	5,572	7,286	5,896	7,563	7,130	
総資産(百万円)(連結)	62,012	67,732	64,799	58,531	61,500	
(個別)	53,659	58,203	55,038	51,070	51,900	
自己資本(百万円)(連結)	34,666	35,446	35,639	34,148	34,400	注①
(個別)	32,925	33,220	33,259	32,595	33,000	
自己資本比率(%) (連結)	55.9	52.3	55.0	58.3	55.9	注①
(個別)	61.4	57.1	60.4	63.8	63.6	
自己資本当期純利益率(%) (連結)	4.1	4.7	5.0	1.9	1.9	注①
(ROE)(個別)	4.0	4.1	4.7	2.1	2.4	
売上高営業利益率(%) (連結)	4.0	4.6	4.6	1.9	2.0	
(個別)	2.4	2.5	2.6	1.2	1.1	
売上高経常利益率(%) (連結)	4.6	4.7	4.9	2.2	2.3	
(個別)	3.9	4.1	4.5	2.9	2.9	
1株当たり当期純利益(連結)	81.80	81.31	88.18	32.64	32.28	注③
(EPS)(円)(個別)	76.59	67.51	78.05	34.51	39.72	
1株当たり純資産(連結)	2,063.56	1,759.95	1,769.62	1,695.62	1,710.00	注②③
(BPS)(円)(個別)	1,959.90	1,649.44	1,651.46	1,618.53	1,640.00	
株価収益率(連結)	16.1	18.0	13.1	19.1	—	
(PER)(倍)(個別)	17.2	21.7	14.8	18.1	—	
1株当たり配当金(円)	20.00	24.00	25.00	22.50	23.00	
配当性向(%) (連結)	24.4	29.5	28.4	68.9	71.3	
(個別)	26.1	35.6	32.0	65.2	57.9	
従業員数(人)(連結)	1,084	1,128	1,179	1,218	1,235	
(個別)	645	642	646	658	665	

* 2007年3月期以降の注記

- ① 「自己資本」は、「貸借対照表の純資産の部の表示に関する会計基準」における株主資本と評価・換算差額等を合計したものです。
- ② 「1株当たり純資産」は、純資産から少数株主持分を控除した額にて算出しています。
- ③ 2006年4月1日付をもって普通株式1株につき1.2株の割合で株式分割しています。

要約貸借対照表(連結)

(単位:百万円)

	2005/3	2006/3	2007/3	2008/3	2009/3
資産の部					
◇ 流動資産	32,585	35,451	41,172	39,977	36,563
現金及び預金	5,513	4,187	2,457	3,981	6,928
受取手形及び売掛金	19,170	21,167	25,846	24,341	17,906
有価証券	2	506	—	—	—
たな卸資産	7,014	8,492	11,685	10,613	10,675
繰延税金資産	438	411	511	528	451
その他	562	808	791	629	709
貸倒引当金	△ 115	△ 122	△ 120	△ 116	△ 107
◇ 固定資産	22,054	26,561	26,560	24,821	21,968
・有形固定資産	15,151	17,988	18,765	18,799	17,686
建物及び構築物	5,448	6,088	5,988	6,954	6,465
機械装置及び運搬具	3,935	5,871	5,807	5,519	4,644
土地	4,535	5,240	5,241	5,235	5,270
建設仮勘定	467	32	996	400	612
その他	764	755	730	689	692
・無形固定資産	1,021	924	830	667	460
・投資その他の資産	5,881	7,648	6,964	5,354	3,821
投資有価証券	5,254	7,036	6,320	4,678	2,935
繰延税金資産	142	140	165	158	396
その他	777	751	555	529	497
貸倒引当金	△ 293	△ 280	△ 77	△ 11	△ 8
資産合計	54,640	62,012	67,732	64,799	58,531
負債の部					
◇ 流動負債	19,171	21,455	26,589	24,545	18,539
支払手形及び買掛金	9,863	10,910	13,346	12,171	7,964
短期借入金	5,281	6,530	8,958	7,601	7,658
未払法人税等	712	698	717	690	75
未払消費税等	25	45	50	153	44
設備支払手形	104	84	78	140	83
その他	3,183	3,185	3,437	3,786	2,712
◇ 固定負債	3,457	3,833	4,080	3,234	4,755
長期借入金	802	254	870	673	2,489
繰延税金負債	384	1,293	876	269	—
退職給付引当金	1,947	1,976	2,016	2,015	2,039
役員退職給与引当金	323	272	316	—	—
その他	0	35	0	275	226
負債合計	22,629	25,289	30,670	27,779	23,294
純資産の部					
◇ 株主資本	29,468	31,956	33,194	34,445	34,589
資本金	2,365	3,128	3,128	3,128	3,128
資本剰余金	2,587	3,350	3,350	3,350	3,350
利益剰余金	24,519	25,482	26,725	27,977	28,121
自己株式	△ 3	△ 3	△ 9	△ 10	△ 10
◇ 評価・換算差額等	861	2,709	2,251	1,193	△ 440
その他有価証券	1,273	2,625	1,952	926	72
評価差額	△ 412	84	299	266	△ 513
為替換算調整勘定	1,680	2,057	1,616	1,380	1,088
◇ 少数株主持分	—	—	—	—	—
純資産合計	32,011	36,723	37,062	37,019	35,237
負債純資産合計	54,640	62,012	67,732	64,799	58,531

* 2006年3月期以前の純資産の部は組替えを行っております。

要約損益計算書(連結)

(単位:百万円)

	2005/3	2006/3	2007/3	2008/3	2009/3
◇ 売上高	51,470	55,991	61,663	66,171	59,959
◇ 売上原価	39,280	44,212	48,882	52,921	48,585
売上総利益	12,190	11,778	12,781	13,250	11,374
販売費及び一般管理費	9,188	9,524	9,950	10,218	10,257
営業利益	3,001	2,254	2,831	3,031	1,117
◇ 営業外収益	352	440	500	596	567
受取利息	19	19	17	18	16
受取配当金	44	56	74	94	100
受取技術料	74	99	134	145	140
不動産賃貸料	56	56	59	90	102
為替差益	—	78	46	—	—
持分法による投資利益	38	49	86	94	86
その他	117	79	83	152	120
◇ 営業外費用	118	131	423	404	392
支払利息	57	67	130	187	202
新株発行費	—	21	—	—	—
為替差損	7	—	—	43	144
その他	53	42	292	173	45
経常利益	3,235	2,563	2,908	3,222	1,291
◇ 特別利益	143	53	9	6	310
固定資産売却益	141	50	3	1	282
投資有価証券売却益	—	—	—	—	5
貸倒引当金戻入益	2	3	5	5	7
その他	—	—	—	—	15
◇ 特別損失	66	69	28	161	319
固定資産除売却損	61	34	28	61	52
投資有価証券売却損	—	13	—	—	—
投資有価証券評価損	—	—	—	0	260
固定資産評価損	4	0	0	0	6
その他	—	22	—	99	—
税金等調整前当期純利益	3,312	2,547	2,888	3,067	1,282
法人税、住民税及び事業税	1,238	1,021	1,207	1,129	498
法人税等調整額	36	0	△ 74	94	156
少数株主利益	210	196	117	68	△ 29
当期純利益	1,826	1,329	1,637	1,775	657

要約キャッシュフロー計算書(連結)

(単位:百万円)

	2005/3	2006/3	2007/3	2008/3	2009/3
I. 営業活動によるキャッシュフロー					
税金等調整前当期純利益	3,312	2,547	2,888	3,068	1,282
減価償却費	1,587	1,655	1,832	2,091	2,183
連結調整勘定償却	216	216	—	—	—
のれん償却額	—	—	248	226	108
貸倒引当金の増減額	15	△ 13	△ 205	△ 67	△ 6
退職給付引当金の増減額	1	29	40	△ 1	33
投資有価証券評価損益	—	—	—	0	260
投資有価証券売却損益	△ 12	13	0	—	△ 5
受取利息及び受取配当金	△ 64	△ 76	△ 91	△ 112	△ 117
支払利息	57	67	130	187	202
売上債権の増減額	△ 920	△ 1,858	△ 4,643	1,465	6,079
仕入債務の増減額	1,144	930	2,408	△ 1,135	△ 3,962
その他	△ 1,050	△ 1,470	△ 2,663	1,275	△ 1,647
小計	4,285	2,039	△ 54	6,998	4,411
利息及び配当金の受取額	73	83	132	178	158
利息の支払額	△ 60	△ 65	△ 126	△ 194	△ 200
法人税等の支払額	△ 1,323	△ 1,042	△ 1,189	△ 1,155	△ 1,108
その他	—	—	—	△ 99	—
営業活動によるキャッシュフロー	2,975	1,015	△ 1,238	5,727	3,261
II. 投資活動によるキャッシュフロー					
固定資産の取得による支出	△ 1,975	△ 4,467	△ 2,624	△ 2,274	△ 1,562
投資有価証券の取得による支出	△ 387	△ 37	△ 366	△ 69	△ 70
投資有価証券の売却による収入	20	7	1	—	11
子会社株式等の取得に伴う支出	—	—	△ 528	—	△ 173
設備支払手形の増減額	8	△ 20	△ 5	62	△ 57
その他	448	△ 119	886	275	△ 6
投資活動によるキャッシュフロー	△ 1,885	△ 4,637	△ 2,637	△ 2,006	△ 1,858
III. 財務活動によるキャッシュフロー					
短期借入金の純増減額	△ 494	651	2,899	△ 1,373	363
長期借入れによる収入	98	328	966	78	2,200
長期借入金の返済による支出	△ 314	△ 217	△ 883	△ 243	△ 384
株式の発行による収入	—	1,525	—	—	—
親会社による配当金の支払額	△ 299	△ 331	△ 369	△ 523	△ 513
少数株主への配当金の支払額	△ 120	△ 121	△ 105	△ 120	△ 20
その他	299	88	△ 5	△ 1	△ 0
財務活動によるキャッシュフロー	△ 832	1,923	2,502	△ 2,183	1,645
IV. 現金及び現金同等物に係る換算差額	△ 18	269	23	△ 22	△ 146
V. 現金及び現金同等物の増減額	239	△ 1,429	△ 1,350	1,514	2,901
VI. 現金及び現金同等物の期首残高	4,936	5,175	3,746	2,396	3,911
VII. 現金及び現金同等物の期末残高	5,175	3,746	2,396	3,911	6,812

要約貸借対照表(個別)

(単位:百万円)

資産の部	2005/3	2006/3	2007/3	2008/3	2009/3
◇流動資産	25,728	28,011	33,118	31,907	29,805
現金及び預金	2,124	2,081	1,008	2,023	5,012
受取手形及び売掛金	17,055	18,716	22,806	21,030	15,547
有価証券	—	503	—	—	—
たな卸資産	5,337	5,704	7,395	6,860	7,243
その他の	1,301	1,095	1,998	2,082	2,090
貸倒引当金	△ 90	△ 90	△ 90	△ 90	△ 90
◇固定資産	22,555	25,648	25,084	23,130	21,265
・有形固定資産	12,157	12,794	12,548	12,101	11,907
建物及び構築物	4,570	4,452	4,262	4,006	3,853
機械装置及び運搬具	3,049	3,273	3,244	2,905	2,534
土地	3,875	4,583	4,584	4,578	4,615
その他の	662	484	457	611	903
・無形固定資産	98	155	276	333	272
・投資その他の資産	10,299	12,698	12,260	10,696	9,085
投資有価証券	4,907	6,658	5,897	4,257	2,628
関係会社株式	3,292	3,292	3,637	3,637	3,637
関係会社出資金	1,558	1,828	2,011	2,185	1,787
その他の	776	1,124	721	624	1,039
貸倒引当金	△ 235	△ 206	△ 8	△ 8	△ 8
資産合計	48,284	53,659	58,203	55,038	51,070
負債の部					
◇流動負債	16,623	17,237	21,524	19,206	14,213
支払手形及び買掛金	8,450	9,169	11,467	10,231	6,651
短期借入金	4,900	5,100	6,450	5,300	5,000
1年以内返済予定 長期借入金	208	225	239	233	233
未払金	1,758	1,483	1,827	1,826	1,370
未払費用	753	662	798	809	647
未払法人税等	404	434	449	539	55
未払消費税等	13	24	36	144	23
預り金	49	52	88	36	44
設備支払手形	84	84	52	48	69
その他の	—	—	113	37	118
◇固定負債	2,477	3,496	3,459	2,572	4,260
長期借入金	172	246	596	363	2,330
繰延税金負債	382	1,286	869	265	—
退職給付引当金	1,676	1,686	1,717	1,682	1,724
役員退職給与引当金	246	241	275	—	—
その他の	—	34	—	260	206
負債合計	19,100	20,733	24,983	21,778	18,474
純資産の部					
◇株主資本	27,915	30,319	31,279	32,326	32,507
資本金	2,365	3,128	3,128	3,128	3,128
資本剰余金	2,587	3,350	3,350	3,350	3,350
利益剰余金	22,966	23,845	24,810	25,858	26,040
自己株式	△ 3	△ 3	△ 9	△ 10	△ 10
◇評価・換算差額等	1,268	2,606	1,940	932	87
その他有価証券 評価差額金	1,268	2,606	1,940	932	87
純資産合計	29,183	32,925	33,220	33,259	32,595
負債純資産合計	48,284	53,659	58,203	55,038	51,070

* 2006年3月期以前の純資産の部は組替えを行っております。

要約損益計算書(個別)

(単位:百万円)

	2005/3	2006/3	2007/3	2008/3	2009/3
◇ 売上高	43,922	48,183	51,389	54,410	49,850
◇ 売上原価	34,811	39,612	42,444	45,147	41,398
売上総利益	9,110	8,570	8,945	9,263	8,451
販売費及び一般管理費	7,304	7,412	7,648	7,828	7,865
営業利益	1,806	1,158	1,296	1,434	586
◇ 営業外収益	681	805	1,032	1,181	973
受取利息	12	23	20	25	24
受取配当金	254	316	395	612	405
受取技術料	161	208	293	278	239
不動産賃貸料	55	54	82	130	150
為替差益	33	57	59	18	53
その他	164	145	181	115	100
◇ 営業外費用	59	79	216	182	94
支払利息	29	31	47	71	66
新株発行費	—	21	—	—	—
商品廃棄損	14	15	27	7	—
その他	15	11	141	103	27
経常利益	2,429	1,885	2,112	2,433	1,465
◇ 特別利益	143	52	3	1	286
固定資産売却益	141	49	2	1	281
投資有価証券売却益	—	—	0	—	5
貸倒引当金戻入益	2	2	0	0	0
◇ 特別損失	60	50	20	65	769
固定資産除売却損	56	28	20	35	24
投資有価証券評価損	—	—	—	0	257
関係会社出資金評価損	—	—	—	—	480
固定資産評価損	4	0	0	0	6
その他	—	22	—	28	—
税引前当期純利益	2,511	1,886	2,095	2,369	982
法人税、住民税及び事業税	820	650	760	730	310
法人税等調整額	56	△ 6	△ 24	68	△ 22
当期純利益	1,634	1,243	1,359	1,571	695

※本書類は過去の事実を除き、掲載時点で得られた入手可能な情報から、当社の判断に基づいて将来の見通しを掲載したものです。このため、実際の業績はさまざまな要素によりこれらの見通しとは大きく異なる結果となる可能性があり、見通しの達成を確約するものではありません。

比較連結貸借対照表

単位：百万円（未満切捨て）

期 別 科 目	前 連 結 会 計 年 度 (平成20年3月31日現在)		当 連 結 会 計 年 度 (平成21年3月31日現在)		増 減
	金 額	構成比	金 額	構成比	
(資 産 の 部)		%		%	
I 流 動 資 産					
1. 現 金 及 び 預 金	3,981		6,928		2,947
2. 受取手形及び売掛金	24,341		17,906		△ 6,435
3. た な 卸 資 産	10,613		10,675		61
4. 繰 延 税 金 資 産	528		451		△ 76
5. そ の 他	629		709		80
貸 倒 引 当 金	△ 116		△ 107		8
流 動 資 産 合 計	39,977	61.7	36,563	62.5	△ 3,414
II 固 定 資 産					
1. 有 形 固 定 資 産					
(1) 建 物 及 び 構 築 物	6,954		6,465		△ 489
(2) 機 械 装 置 及 び 運 搬 具	5,519		4,644		△ 874
(3) 土 地	5,235		5,270		35
(4) 建 設 仮 勘 定	400		612		212
(5) そ の 他	689		692		3
有 形 固 定 資 産 合 計	18,799	29.0	17,686	30.2	△ 1,112
2. 無 形 固 定 資 産					
(1) の れ ん	108		-		△ 108
(2) そ の 他	559		460		△ 99
無 形 固 定 資 産 合 計	667	1.0	460	0.8	△ 207
3. 投 資 そ の 他 の 資 産					
(1) 投 資 有 価 証 券	4,678		2,935		△ 1,742
(2) 繰 延 税 金 資 産	158		396		237
(3) そ の 他	529		497		△ 31
貸 倒 引 当 金	△ 11		△ 8		2
投 資 そ の 他 の 資 産 合 計	5,354	8.3	3,821	6.5	△ 1,533
固 定 資 産 合 計	24,821	38.3	21,968	37.5	△ 2,852
資 産 合 計	64,799	100.0	58,531	100.0	△ 6,267

単位：百万円（未満切捨て）

科 目	前連結会計年度 (平成20年3月31日現在)		当連結会計年度 (平成21年3月31日現在)		増 減
	金 額	構成比	金 額	構成比	
(負債の部)		%		%	
I 流動負債					
1. 支払手形及び買掛金	12,171		7,964		△ 4,207
2. 短期借入金	7,601		7,658		57
3. 未払法人税等	690		75		△ 615
4. 未払消費税等	153		44		△ 109
5. 役員賞与引当金	40		25		△ 14
6. 設備関係支払手形	140		83		△ 57
7. その他	3,746		2,687		△ 1,059
流動負債合計	24,545	37.9	18,539	31.7	△ 6,006
II 固定負債					
1. 長期借入金	673		2,489		1,815
2. 繰延税金負債	269		-		△ 269
3. 退職給付引当金	2,015		2,039		24
4. その他	275		226		△ 49
固定負債合計	3,234	5.0	4,755	8.1	1,520
負債合計	27,779	42.9	23,294	39.8	△ 4,485
(純資産の部)					
I 株主資本					
1. 資本金	3,128		3,128		-
2. 資本剰余金	3,350		3,350		-
3. 利益剰余金	27,977		28,121		143
4. 自己株式	△ 10		△ 10		△ 0
株主資本合計	34,445	53.2	34,589	59.1	143
II 評価・換算差額等					
1. その他有価証券評価差額金	926		72		△ 854
2. 為替換算調整勘定	266		△ 513		△ 779
評価・換算差額等合計	1,193	1.8	△ 440	△ 0.8	△ 1,634
III 少数株主持分	1,380	2.1	1,088	1.9	△ 291
純資産合計	37,019	57.1	35,237	60.2	△ 1,782
負債純資産合計	64,799	100.0	58,531	100.0	△ 6,267

比較連結損益計算書

単位：百万円（未満切捨て）

科 目	前連結会計年度 (自平成19年4月1日 至平成20年3月31日)		当連結会計年度 (自平成20年4月1日 至平成21年3月31日)		増 減	
	金 額	百分比	金 額	百分比	金 額	増減率
		%		%		%
I 売 上 高	66,171	100.0	59,959	100.0	△ 6,211	△ 9.4
II 売 上 原 価	52,921	80.0	48,585	81.0	△ 4,336	△ 8.2
売 上 総 利 益	13,250	20.0	11,374	19.0	△ 1,875	△ 14.2
III 販売費及び一般管理費	10,218	15.4	10,257	17.1	38	0.4
営 業 利 益	3,031	4.6	1,117	1.9	△ 1,913	△ 63.1
IV 営 業 外 収 益						
受 取 利 息	18		16		△ 1	
受 取 配 当 金	94		100		6	
受 取 技 術 料	145		140		△ 4	
不 動 産 賃 貸 料	90		102		11	
持分法による投資利益	94		86		△ 8	
そ の 他	152		120		△ 31	
営 業 外 収 益 計	596	0.9	567	1.0	△ 28	△ 4.8
V 営 業 外 費 用						
支 払 利 息	187		202		15	
たな卸資産評価損	73		—		△ 73	
商 品 廃 棄 損	46		—		△ 46	
為 替 差 損	43		144		100	
そ の 他	52		45		△ 6	
営 業 外 費 用 計	404	0.6	392	0.7	△ 11	△ 2.9
経 常 利 益	3,222	4.9	1,291	2.2	△ 1,930	△ 59.9
VI 特 別 利 益						
固 定 資 産 売 却 益	1		282		280	
投資有価証券売却益	—		5		5	
貸倒引当金戻入額	5		7		2	
そ の 他	—		15		15	
特 別 利 益 計	6	0.0	310	0.5	303	—
VII 特 別 損 失						
固 定 資 産 除 売 却 損	61		52		△ 9	
固 定 資 産 評 価 損	0		6		6	
投資有価証券評価損	0		260		260	
事務所移転費用	99		—		△ 99	
特 別 損 失 計	161	0.3	319	0.5	158	98.0
税金等調整前当期純利益	3,068	4.6	1,282	2.2	△ 1,785	△ 58.2
法人税、住民税及び事業税	1,129	1.7	498	0.8	△ 631	△ 55.9
法 人 税 等 調 整 額	94	0.1	156	0.3	61	65.4
少 数 株 主 利 益	68	0.1	△ 29	△ 0.0	△ 97	△ 143.0
当 期 純 利 益	1,775	2.7	657	1.1	△ 1,118	△ 63.0

連結キャッシュ・フロー計算書

単位：百万円（未満切捨て）

科 目	期 別	前連結会計年度	当連結会計年度	増 減
		(自 平成19年4月 1日 至 平成20年3月31日)	(自 平成20年4月 1日 至 平成21年3月31日)	
		金 額	金 額	
I 営業活動によるキャッシュ・フロー				
税金等調整前当期純利益		3,068	1,282	△ 1,785
減価償却費		2,091	2,183	91
のれん償却額		226	108	△ 118
貸倒引当金の増減額（△は減少）	△	67	6	60
役員賞与引当金の増減額（△は減少）		5	14	△ 20
退職給付引当金の増減額（△は減少）	△	1	33	34
役員退職慰労引当金の増減額（△は減少）	△	316	-	316
投資有価証券評価損益（△は益）		0	260	260
投資その他の資産評価損益（△は益）		-	6	6
投資有価証券売却損益（△は益）		-	5	△ 5
固定資産除売却損益（△は益）		59	229	△ 289
受取利息及び受取配当金	△	112	117	△ 4
支払利息		187	202	15
持分法による投資損益（△は益）	△	94	86	8
事務所移転費用		99	-	△ 99
売上債権の増減額（△は増加）		1,465	6,079	4,614
たな卸資産の増減額（△は増加）		1,014	556	△ 1,570
仕入債務の増減額（△は減少）	△	1,135	3,962	△ 2,826
未払消費税等の増減額（△は減少）		102	108	△ 211
その他		403	658	△ 1,062
小 計		6,998	4,411	△ 2,586
利息及び配当金の受取額		178	158	△ 20
利息の支払額	△	194	200	△ 5
事務所移転費用の支払額	△	99	-	99
法人税等の支払額	△	1,155	1,108	47
営業活動によるキャッシュ・フロー		5,727	3,261	△ 2,466
II 投資活動によるキャッシュ・フロー				
定期預金の増減額（△は増加）	△	8	45	△ 36
有形固定資産の取得による支出	△	2,149	1,520	629
有形固定資産の売却による収入		24	370	346
投資有価証券の取得による支出	△	69	70	△ 0
投資有価証券の売却による収入		-	11	11
無形固定資産の取得による支出	△	124	41	83
子会社出資金の取得による支出		-	173	△ 173
投資その他の資産の取得による支出	△	93	30	62
投資その他の資産の売却による収入		94	26	△ 68
設備支払手形の増減額（△は減少）		62	57	△ 119
その他		259	326	△ 585
投資活動によるキャッシュ・フロー	△	2,006	1,858	148
III 財務活動によるキャッシュ・フロー				
短期借入金の純増減額（△は減少）	△	1,373	363	1,737
長期借入れによる収入		78	2,200	2,121
長期借入金の返済による支出	△	243	384	△ 140
自己株式の取得による支出	△	1	0	0
配当金の支払額	△	523	513	10
少数株主への配当金の支払額	△	120	20	100
財務活動によるキャッシュ・フロー	△	2,183	1,645	3,828
IV 現金及び現金同等物に係る換算差額	△	22	146	△ 123
V 現金及び現金同等物の増減額（△は減少）		1,514	2,901	1,387
VI 現金及び現金同等物の期首残高		2,396	3,911	1,514
VII 現金及び現金同等物の期末残高		3,911	6,812	2,901

比較貸借対照表

単位：百万円（未満切捨て）

科 目	期 別		前事業年度 (平成20年3月31日現在)		当事業年度 (平成21年3月31日現在)		増 減
			金 額	構成比	金 額	構成比	
				%		%	
(資 産 の 部)							
I 流動資産							
現金及び預金			2,023		5,012		2,989
受取手形			1,452		940	△	512
売掛金			19,578		14,607	△	4,970
商品			133		115	△	17
製成品			3,863		4,106		242
原材料			2,363		2,577		213
仕掛品			442		376	△	66
貯蔵品			57		68		10
前払費用			93		82	△	10
繰延税金資産			412		329	△	83
関係会社短期貸付金			1,090		1,210		120
その他貸倒引当金			486		468	△	17
			△ 90		△ 90		-
流動資産合計			31,907	58.0	29,805	58.4	△ 2,102
II 固定資産							
1. 有形固定資産							
建物			3,243		3,170	△	73
構築物			762		683	△	79
機械及び装置			2,890		2,508	△	382
車両運搬具			14		18		4
工具、器具及び備品			421		495		73
土地			4,578		4,615		37
リース資産			-		6		6
建設仮勘定			190		408		218
有形固定資産合計			12,101	22.0	11,907	23.3	△ 194
2. 無形固定資産							
借地権			3		3		-
ソフトウェア			313		253	△	59
電話加入権			12		12		-
その他無形固定資産			3		2	△	0
無形固定資産合計			333	0.6	272	0.5	△ 60
3. 投資その他の資産							
投資有価証券			4,257		2,628	△	1,628
関係会社株式			3,637		3,637		-
関係会社出資金			2,185		1,787	△	397
関係会社長期貸付金			400		400		-
繰延税金資産			-		427		427
破産更生債権等			8		8		0
長期前払費用			5		2	△	3
その他貸倒引当金			210		200	△	10
			△ 8		△ 8		0
投資その他の資産合計			10,696	19.4	9,085	17.8	△ 1,610
固定資産合計			23,130	42.0	21,265	41.6	△ 1,865
資産合計			55,038	100.0	51,070	100.0	△ 3,967

単位：百万円（未満切捨て）

科 目	期 別	前事業年度 (平成20年3月31日現在)		当事業年度 (平成21年3月31日現在)		増 減
		金 額	構成比	金 額	構成比	
			%		%	
(負債の部)						
I 流動負債			%		%	
支払手形		2,144		1,490		△ 653
買掛金		8,087		5,160		△ 2,926
短期借入金		5,300		5,000		△ 300
1年内返済予定の長期借入金		233		233		0
リース負債		-		1		1
未払費用		1,826		1,370		△ 456
未払法人税等		809		647		△ 162
未払消費税等		539		55		△ 483
預り金		144		23		△ 121
役員賞与引当金		36		44		7
修繕引当金		37		25		△ 12
設備関係支払手形		-		91		91
流動負債合計		48		69		20
		19,206	34.9	14,213	27.8	△ 4,992
II 固定負債						
長期借入金		363		2,330		1,966
繰上返済負債		-		5		5
繰延税金負債		265		-		△ 265
退職給付引当金		1,682		1,724		42
修繕引当金		39		-		△ 39
その他負債		221		201		△ 20
固定負債合計		2,572	4.7	4,260	8.4	1,688
負債合計		21,778	39.6	18,474	36.2	△ 3,303
(純資産の部)						
I 株主資本						
1 資本金		3,128	5.7	3,128	6.1	-
2 資本剰余金						
(1) 資本準備金		3,350		3,350		-
資本剰余金合計		3,350	6.1	3,350	6.6	-
3 利益剰余金						
(1) 利益準備金		307		307		-
(2) その他利益剰余金						
特別償却準備金		3		1		△ 1
固定資産圧縮積立金		491		613		121
別途積立金		22,500		23,300		800
繰越利益剰余金		2,556		1,817		△ 738
利益剰余金合計		25,858	46.9	26,040	50.9	181
4 自己株式		△ 10	△ 0.0	△ 10	△ 0.0	△ 0
株主資本合計		32,326	58.7	32,507	63.6	181
II 評価・換算差額等						
その他有価証券評価差額金		932		87		△ 845
評価・換算差額等合計		932	1.7	87	0.2	△ 845
純資産合計		33,259	60.4	32,595	63.8	△ 663
負債純資産合計		55,038	100.0	51,070	100.0	△ 3,967

比較損益計算書

単位：百万円（未満切捨て）

期 別 科 目	前事業年度 (自 平成19年4月 1日 至 平成20年3月31日)			当事業年度 (自 平成20年4月 1日 至 平成21年3月31日)			増 減	
	金 額	百分 比	%	金 額	百分 比	%	金 額	増減率
I 売 上 高	54,410	100.0		49,850	100.0		△ 4,560	△ 8.4
II 売 上 原 価	45,147	83.0		41,398	83.0		△ 3,748	△ 8.3
売 上 総 利 益	9,263	17.0		8,451	17.0		△ 811	△ 8.8
III 販 売 費 及 び 一 般 管 理 費	7,828	14.4		7,865	15.8		36	0.5
営 業 利 益	1,434	2.6		586	1.2		△ 848	△ 59.1
IV 営 業 外 収 益								
受 取 利 息	25			24				
受 取 配 当 金	612			405				
受 取 技 術 料	278			239				
不 動 産 賃 貸 料	130			150				
為 替 差 益	18			53				
そ の 他	115	2.2		100	1.9		△ 208	△ 17.6
V 営 業 外 費 用								
支 払 利 息	71			66				
た な 卸 資 産 評 価 損	71			-				
商 品 廃 棄 損	7			-				
そ の 他	31	0.3		27	0.2		△ 87	△ 48.1
経 常 利 益	2,433	4.5		1,465	2.9		△ 968	△ 39.8
VI 特 別 利 益								
固 定 資 産 売 却 益	1			281				
投 資 有 価 証 券 売 却 益	-			5				
貸 倒 引 当 金 戻 入 額	0	0.0		0	0.6		285	-
VII 特 別 損 失								
固 定 資 産 除 売 却 損	35			24				
投 資 有 価 証 券 評 価 損	0			257				
関 係 会 社 出 資 金 評 価 損	-			480				
固 定 資 産 評 価 損	0			6				
事 務 所 移 転 費 用	28	0.1		-	1.5		704	-
税 引 前 当 期 純 利 益	2,369	4.4		982	2.0		△ 1,387	△ 58.5
法 人 税、住 民 税 及 び 事 業 税	730			310				
法 人 税 等 調 整 額	68	1.5		△ 22	0.6		△ 510	△ 64.0
当 期 純 利 益	1,571	2.9		695	1.4		△ 876	△ 55.8